



L'OFFRE DE REPIT Du Grand Lunévillois

Votre proche nécessite une aide ou votre présence quasi-constante.

Vous cherchez des moyens pour pouvoir :

- répondre à vos rendez-vous médicaux,
- vous rendre chez des proches,
- participer aux rencontres, dispositifs d'aides aux aidants ou à la vie sociale,
- prendre une pause ou souffler tout simplement,
- ...

NOUS POUVONS VOUS AIDER

Contactez-nous pour définir avec vous l'offre la plus adaptée.

A QUI EST DESTINEE CETTE OFFRE ?

Personnes atteintes de la maladie d'Alzheimer, Parkinson, sclérose en plaque, maladies neurodégénératives ou apparentées, quel que soit leur âge.

QUELLES FORMULES PEUVENT VOUS ETRE PROPOSEES ?

1. Le répit de nuit à domicile

Pour permettre à la personne accompagnée de rester dans un environnement habituel tout en offrant la possibilité à son aidant de s'accorder du temps pour se reposer.

Accompagnement par une aide-soignante professionnelle d'EHPAD formée à l'accompagnement nocturne des personnes qui se déplacera à votre domicile.

- Lundi soir au vendredi matin
- 21h à 7h
- 20€/nuit

2. L'accueil de nuit en EHPAD

Pour soulager l'aidant en manque de sommeil, en cas de déplacement de l'aidant (quotidien ou occasionnel sur plusieurs jours) ou encore pour faciliter une entrée en EHPAD.

En unité d'hébergement classique, en unité Alzheimer ou au sein d'un environnement sécurisé avec du personnel adapté (UVP).

- Lundi soir au vendredi matin,
- 17h/18h à 9h
- Une ou plusieurs nuits/semaine
- 20€/nuit + 5€/transport

3. Le répit de jour à domicile

Pour permettre à l'aidant de s'absenter sur une journée ou une demi-journée pour prendre du temps ou s'acquitter d'obligations d'ordre personnel ou professionnel.

Accompagnement au domicile de l'aidé par des professionnels (auxiliaire de vie à domicile ou aide-soignant, ASG, AMP) possédant des compétences et une expérience dans la prise en charge de personnes présentant des troubles (notamment neurodégénératifs).

- Lundi au vendredi
- Journée ou demi-journée (mini 3h)
- 7h à 20h
- 2€/heure

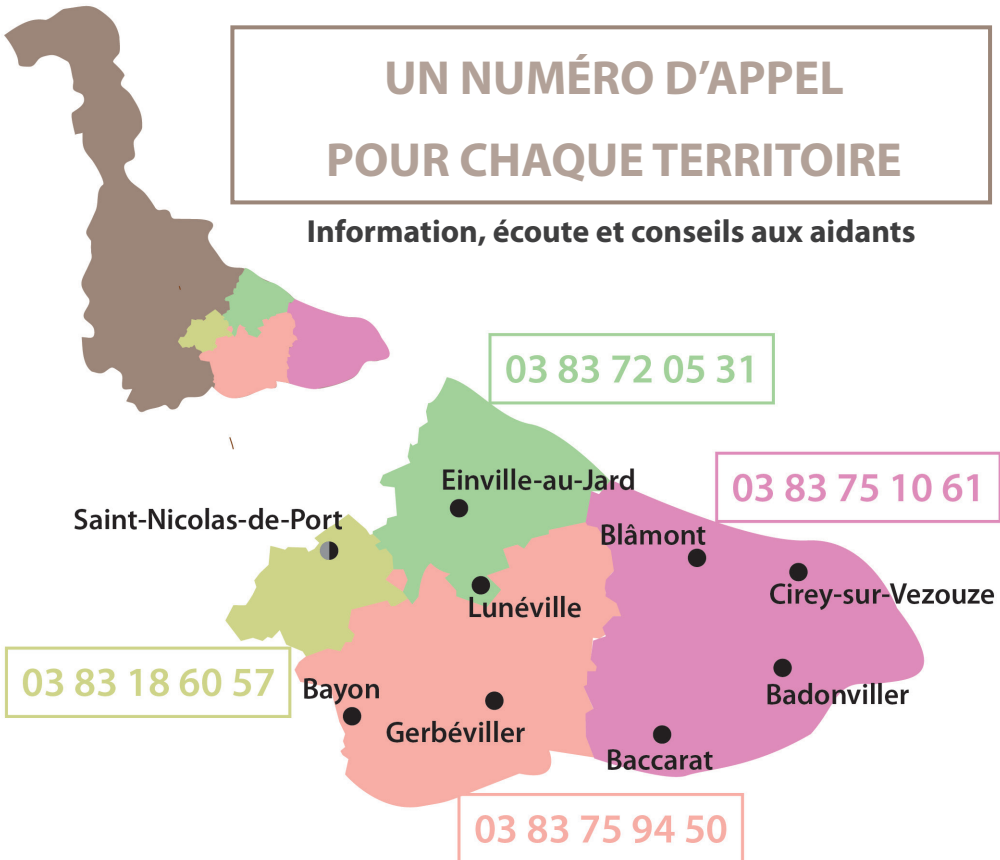
4. Des séjours de vacances pour le couple aidant-aidé

Pour construire avec vous et selon vos besoins en lien avec des agences médicalisées votre séjour en prenant en compte les besoins de sécurité.

Un interlocuteur aide les couples ou l'aidant à trouver un séjour adapté. Il intervient dans la constitution du dossier administratif, médical et financier pour obtenir les aides prévues ou exceptionnelles.

UN NUMÉRO D'APPEL POUR CHAQUE TERRITOIRE

Information, écoute et conseils aux aidants



- Fédération ADMR 54
- Offre de répit : accueil de nuit en Etablissement d'Hebergement pour Personnes Agées Dépendantes (EHPAD)

QUI PROPOSE CETTE OFFRE ?



- Maison hospitalière de Baccarat (MHB)
- EHPAD Fontaine de Lincourt (Einville au Jard)
- EHPAD Saint-Charles (Bayon)
- Groupe Hospitalier de l'Est de la Meurthe et Moselle
- Réseau ADMR 54 (26 SAAD – 4 SSIAD)

ACCES POUR LES PROFESSIONNELLS DE SANTE

Contactez la Plateformes Territoriales d'Appui : **03 55 66 81 00**
Maison des Réseaux de Santé de Lunéville - MRSL

Expérimentation financée par l'Agence Régionale de Santé Grand Est dans le cadre du Projet Régional de Santé afin de structurer le répit et l'aide aux aidants.

Ce projet propose une réponse adaptée et la plus en proximité aux aidants-aidés et vise à accompagner les personnes atteintes de la maladie d'Alzheimer ou apparentées et ou maladies neurodégénératives.



AIDANT | AIDÉ

RESPIREZ



Du Grand Lunévillois

Une offre proposée par

avec le soutien de